

sens

MREŽA | SOCIJALNE | EKONOMIJE | SRBIJE

sens MREŽA

Jedina nacionalna mreža koja okuplja socijalna preduzeća.



sens MREŽA

Ljudi
Profit
Planeta

ŠTA JE SENS?

SENS JE MREŽA SOCIJALNE EKONOMIJE SRBIJE.
JEDINA NACIONALNA MREŽA KOJA OKUPLJA SOCIJALNA PREDUZEĆA.

SENS mreža je osnovana 2011. godine od strane Grupe 484 uz podršku italijanske UniCredit fondacije, koja ima dugu tradiciju finansiranja i pomaganja sektora socijalnog preduzetništva širom Jugoistočne Evrope.

26

SENS danas okuplja 26 članica iz cele Srbije, u koje se ubrajaju udruženja građana, preduzeća za profesionalnu rehabilitaciju osoba sa invaliditetom, društva sa ograničenom odgovornošću i zadruga.

SENS je posvećen razvoju snažne i održive socijalne ekonomije u Srbiji.

Mreža nastoji da članicama obezbedi edukaciju, stručne savete i promociju u svim fazama pokretanja i vođenja biznisa. Udruživanjem i deljenjem znanja i iskustava socijalna preduzeća postaju jača, vidljivija i uticajnija.



ŠTA JE SOCIJALNA EKONOMIJA?

Kada ljudi rade svoj posao ne samo da zarade novac već i da u isto vreme učine nešto dobro za druge ljude u svojoj zajednici – to je socijalna ekonomija.

Socijalna ekonomija podrazumeva da su socijalni ciljevi važniji od ekonomskih – kao i da se ti socijalni ciljevi ostvaruju na ekonomski održiv način.

Socijalna ekonomija obuhvata brojne organizacije koje posluju kako bi profit koji naprave usmerile ka ispunjavanju određene socijalne misije.

Misija se može odnositi na zdravstvenu zaštitu ili kulturne potrebe ljudi u zajednici, edukaciju, očuvanje životne sredine ili inkluziju različitih društvenih grupa kroz stvaranje radnih mesta.

ŠTA JE SOCIJALNO PREDUZETNIŠTVO?

Socijalno preduzetništvo je deo socijalne ekonomije. Kada se socijalni problemi rešavaju upotrebom preduzetničkih principa – to je socijalno preduzetništvo.

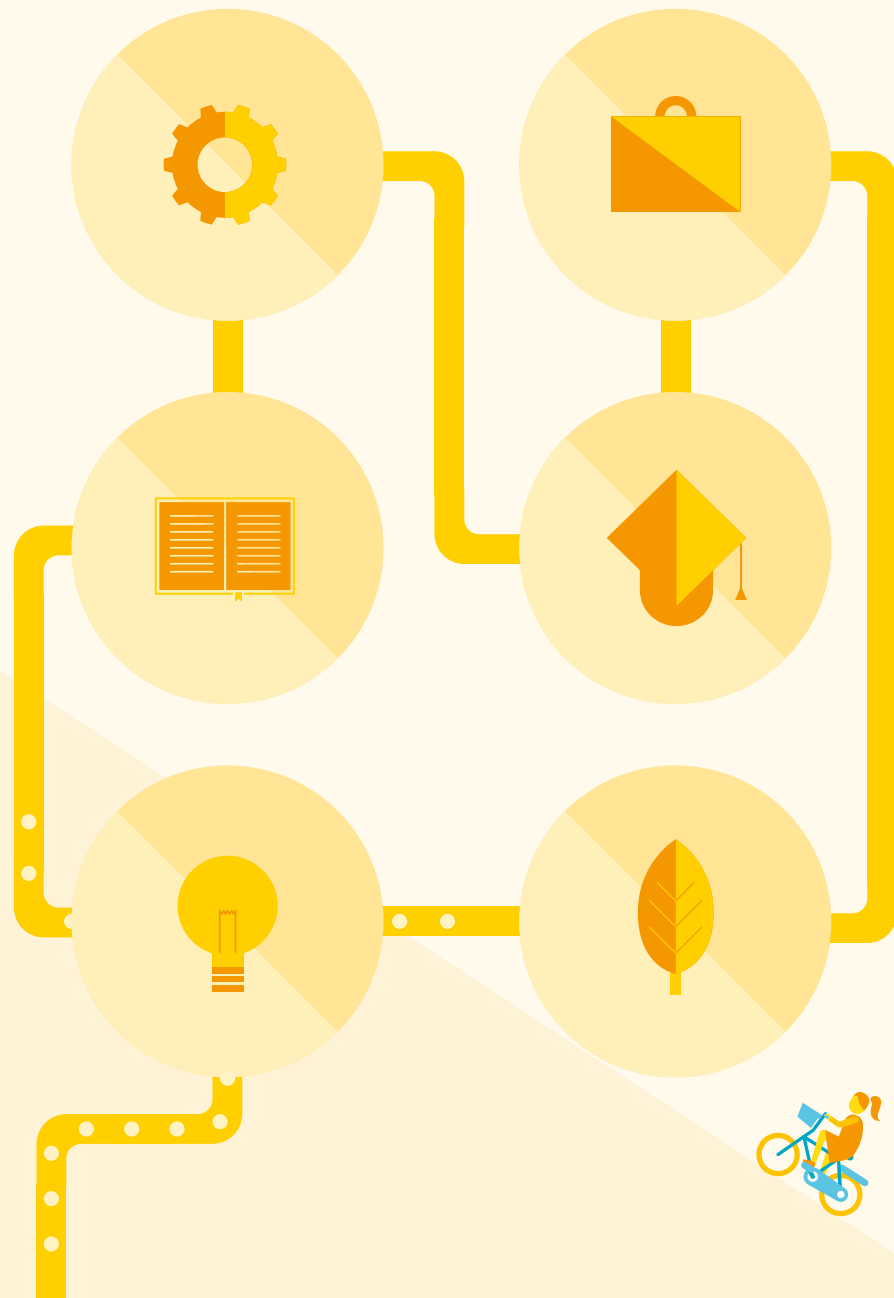
Socijalno preduzetništvo je inovativan način da ljudi reše različite ekonomske, obrazovne, zdravstvene i ekološke probleme u svojoj zajednici kroz svoj rad – udruživanjem i korišćenjem održivih biznis modela.

Socijalno preduzeće je biznis koji posluje s idejom da kroz zaradu koju ostvari putem prodaje proizvoda ili usluga ispunji jasnu socijalnu misiju. To znači da zaradena sredstva ne služe uvećanju imovine pojedinaca – već se ulažu u svrhe kao što su zapošljavanje ljudi koji teže dolaze do posla, socijalne i medicinske usluge, obrazovanje, zaštita životne sredine ili kulturne aktivnosti u zajednici.

ŠTA RADIMO?

UMREŽAVANJEM LJUDI I IDEJA SENS DOPRINOSI STVARANJU NOVIH ZAJEDNIČKIH STRATEGIJA ZA RAZVOJ SOCIJALNOG PREDUZETNIŠTVA, TAKO ŠTO:

- × Povezuje socijalna preduzeća u Srbiji i regionu;
- × Promoviše socijalna preduzeća u široj javnosti i podiže svest o njihovom značaju;
- × Pruža svojim članicama najrelevantnije informacije iz polja socijalnog preduzetništva;
- × Nudi članicama obrazovne materijale, edukaciju u oblasti poslovanja, kao i studijska putovanja u zemlji i inostranstvu;
- × Obezbeđuje socijalnim preduzećima kvalitetnu poslovnu i razvojnu podršku kroz obuku i usluge specijalizovanih savetnika;
- × Lobira za socijalno preduzetništvo kod aktera iz javnog i privatnog sektora;
- × Promoviše socijalna preduzeća kod potencijalnih kupaca njihovih proizvoda i korisnika njihovih usluga;
- × Pruža savet i pomoć pri obezbeđivanju novih izvora finansiranja u Srbiji;
- × Organizuje sastanke, konferencije i predavanja.



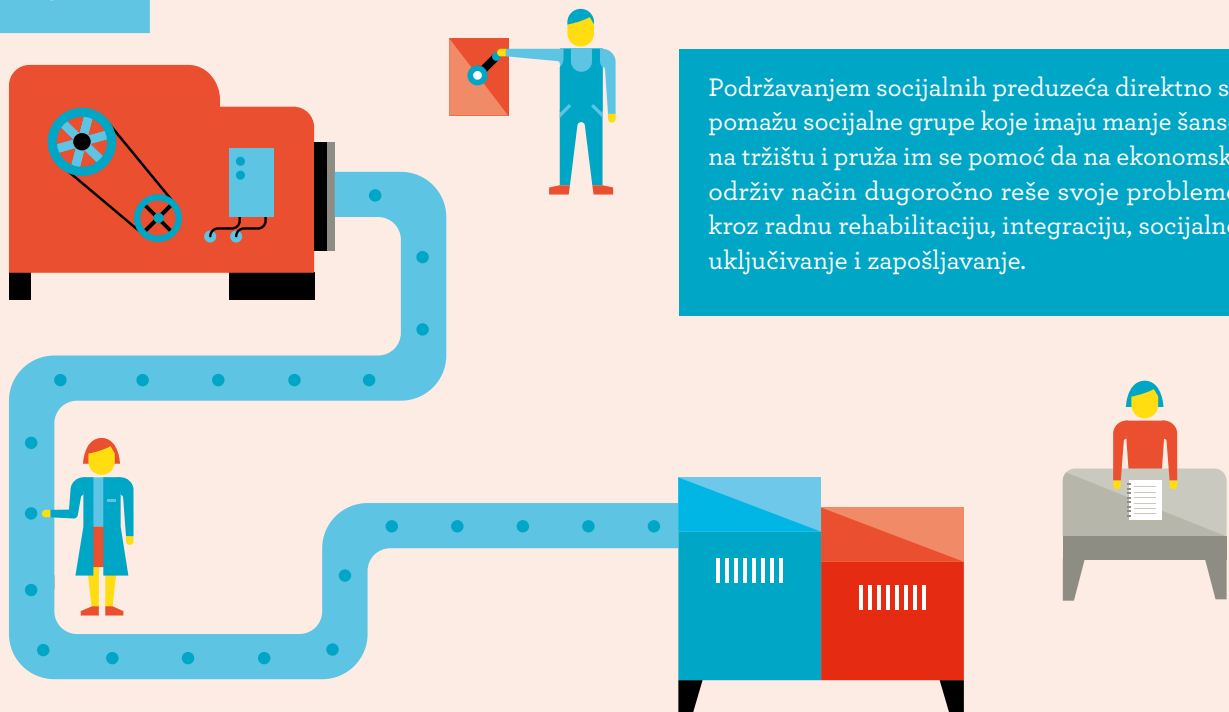
PODRŽITE SENS

SENS JE POSVEĆEN RAZVOJU SNAŽNE I ODRŽIVE SOCIJALNE EKONOMIJE U SRBIJI.

Socijalna ekonomija je važna zato što spaja direktno rešavanje društvenih problema sa održivim poslovnim rešenjima.

SENS JE JEDINA NACIONALNA MREŽA KOJA OKUPLJA SOCIJALNA PREDUZEĆA.

SOCIJALNO PREDUZEĆE

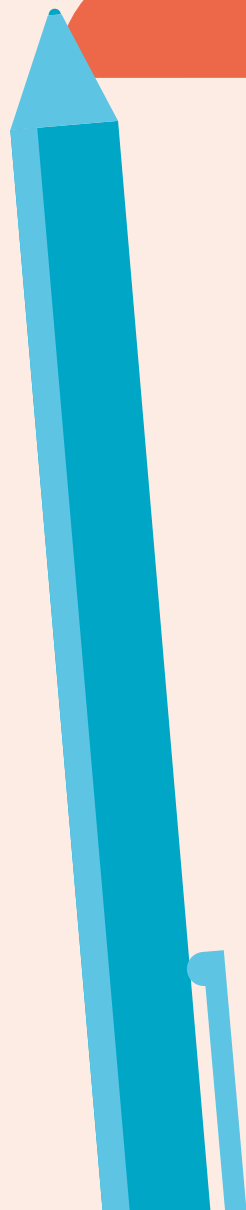


SOCIJALNA PREDUZEĆA:

- × Obezbeđuju održive modele za unapređenje lokalnih zajednica;
- × Doprinosu razvoju veština i znanja ljudi u lokalnim zajednicama;
- × Pomažu ugroženim grupama da se kroz rad integrišu u društvo;
- × Stvaraju radna mesta za ljude koji teško dolaze do posla;
- × Pružaju socijalne usluge ugroženim grupama;
- × Doprinosu očuvanju životne sredine.

Podržavanjem socijalnih preduzeća direktno se pomažu socijalne grupe koje imaju manje šanse na tržištu i pruža im se pomoć da na ekonomski održiv način dugoročno reše svoje probleme kroz radnu rehabilitaciju, integraciju, socijalno uključivanje i zapošljavanje.

PODRŽITE SENS



Ako želite da pomognete socijalno preduzetništvo u Srbiji, na raspolaganju vam stoji nekoliko lakih i praktičnih načina podrške:

KUPUJTE ODGOVORNO! Nabavljajte robu i usluge od neke od članica SENS-a ili ih uključite u lanac nabavke preduzeća u kom radite.



PODELITE SVOJA BIZNIS ZNANJA I VEŠTINE! Prijavite se da budete mentor nekom socijalnom preduzeću.



IMATE SVOJ SAJT? Postavite banere SENS mreže ili neke od njenih članica na svoj sajt.



AKTIVNI STE NA INTERNETU? Podelite informacije o SENS-u sa svojim prijateljima preko Facebooka, Twittera i ostalih naloga.



ŽELITE DA VOLONTIRATE? Kontaktirajte SENS ili neku od članica za volonterski angažman.



ŽELITE DA DATE DONACIJU?

Kontaktirajte SENS za bliže informacije.



PRIDRUŽITE SE SENS-U!

ČLANSTVO U SENS-U JE OTVORENO ZA SVA SOCIJALNA PREDUZEĆA I BESPLATNO JE.

AKO ŽELITE DA POSTANETE PREDUZETNIK...

Mnogi ljudi preduzetničkog duha žele da se uključe u polje malih i srednjih preduzeća tako što će pokrenuti svoj biznis – a istovremeno žele da kroz svoj posao čine i nešto dobro za svoju zajednicu i ljude oko sebe. Ukoliko se prepoznajete u ovome – socijalno preduzetništvo je šansa za vas!

Imaćete našu potpunu podršku, besplatne savete, edukaciju i poslovnu pomoć prilikom pokretanja vašeg socijalnog preduzeća.

AKO STE PREDUZETNIK...

Ako vaš biznis posluje uz snažnu svest o jasnom socijalnom problemu čijem rešavanju doprinosi kroz svoj rad – Vi možda već imate socijalno preduzeće a da to ni ne znate!

U Srbiji postoji veliki broj preduzeća koja nisu prepoznata kao socijalna, kao i preduzeća koja imaju veliki potencijal da postanu socijalna. Razlozi da se pridružite Mreži su mnogostruki: SENS će vam pomoći da definišete model svog poslovanja i osnažite svoju poziciju na tržištu, povećaće vas sa drugim socijalnim preduzećima i staviće vam na raspolaganje sve aktuelne informacije iz oblasti socijalnog preduzetništva.

AKO STE UDRUŽENJE GRAĐANA...

Socijalno preduzetništvo je idealan put za sva udruženja građana koja teže većoj slobodi u radu i u finansijskom odlučivanju, nudeći manje oslanjanje na donatore kroz stvaranje dodatnih izvora prihoda. Ako želite da vaša organizacija bude uspešnija u ostvarivanju svoje misije, SENS će vam pomoći da to postignete kroz upotrebu tržišnih strategija.



Mreža nastoji da članicama obezbedi edukaciju, stručne savete i promociju u svim fazama pokretanja i vođenja biznisa. Udruživanjem i deljenjem znanja i iskustava socijalna preduzeća postaju jača, vidljivija i uticajnija.

KONTAKT



Ako želite da se informišete o socijalnim preduzećima u Srbiji i njihovom radu, da podržite ideju socijalnog preduzetništva ili želite da postanete socijalni preduzetnik – kontaktirajte nas!



W: www.sens.rs

E: info@sens.rs



GRUPA 484

A: Pukovnika Bacića 3,
11000 Belgrade, Serbia

E: office@grupa484.org.rs

T: +381 11 2660 972, 2660 973

W: www.grupa484.org.rs



Grupa 484

sens MREŽA
SOCIJALNE
EKONOMIJE
SRBIJE

 **UniCredit Foundation**

 **esensee**
EEO SOCIAL ECONOMY NETWORK
SOUTH AND EAST EUROPE

 **KorSP**
KORPORACIJA ZA SOCIJALNO
POSREDOVANJE

